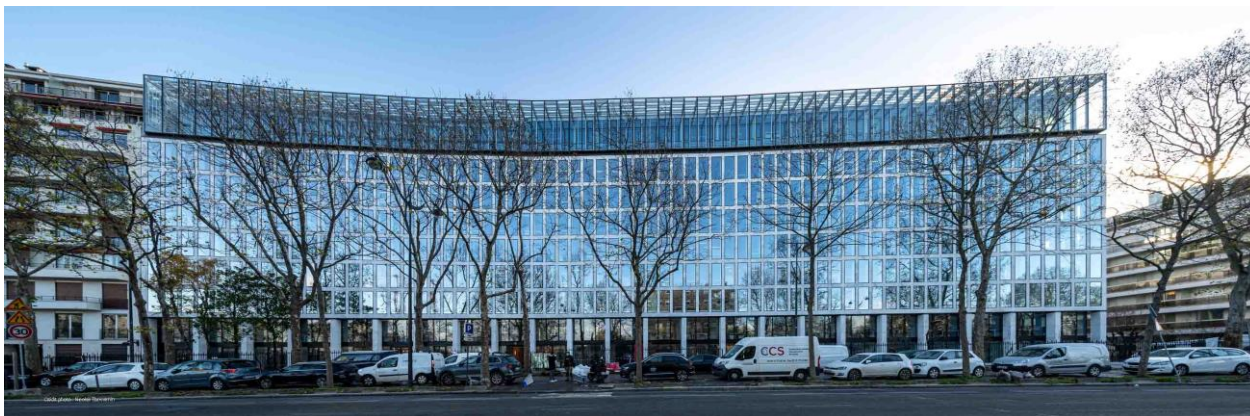


**BARENTIN, LE 26/04/2021**

## **NOUVELLE RÉALISATION MAJEURE POUR LUCICONNECT BY LUCIBEL DANS LE CADRE DE LA RÉNOVATION DE L'IMMEUBLE « FREEDOM » SITUÉ PORTE MAILLOT (PARIS 16<sup>ème</sup>)**

- **Déploiement d'une solution innovante de Gestion Technique du Bâtiment intégrant plus de 2 000 éclairages sur-mesure conçus et fabriqués par Lucibel à Barentin (76).**
- **Au cœur de la stratégie de Lucibel, LuciConnect propose une solution globale qui intègre les innovations Lucibel pour transformer les espaces de travail et gérer efficacement les bâtiments.**

Associée à la rénovation de l'immeuble « FREEDOM » pour le compte de Léon Grosse et Tétris, LuciConnect by Lucibel renforce son expertise dans le *Smart Building* par la mise en œuvre d'une solution innovante de Gestion Technique des Bâtiments (GTB). L'immeuble « FREEDOM », vise un haut niveau de prestations, validé par l'obtention de nombreux labels (*Certifications HQE Rénovation niveau Excellent, BREEAM Refurbishment niveau Very Good, WELL niveau Silver, BIODIVERSITY niveau Performant*).

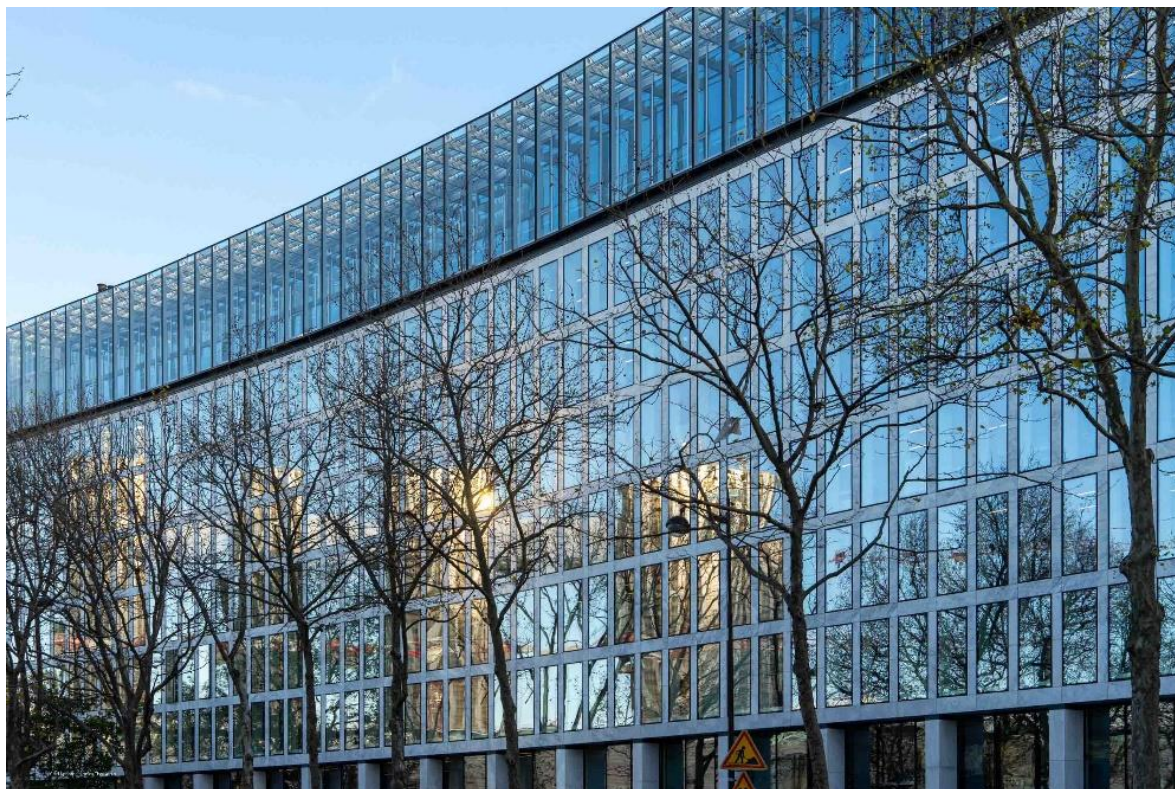


*Immeuble « Freedom » Conçu par l'agence d'architectes PCA*

Dans le cadre de ce projet, LuciConnect a proposé une solution combinant des produits spécifiques et des prestations à valeur ajoutée :

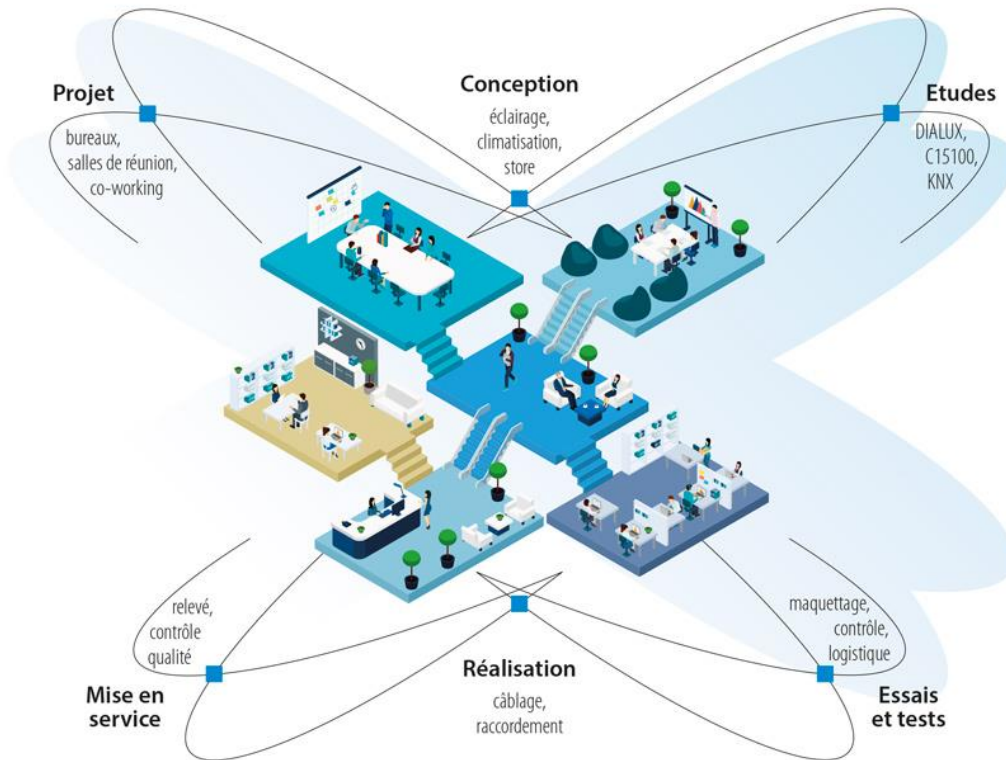
- **Plus de 2 000 luminaires « Made in France »**, ont été conçus sur mesure et assemblés dans l'usine Lucibel de Barentin (76) pour répondre aux contraintes techniques du bâtiment et apporter un maximum de confort aux utilisateurs ;
- **La GTB et la supervision** avec le pilotage de détecteurs, des stores, de la climatisation et de l'éclairage. La solution LuciConnect intègre également le suivi des consommations et des alertes, pour permettre une exploitation optimisée et toujours plus performante du bâtiment ;
- **La vidéo surveillance et le contrôle d'accès**, avec un dispositif de caméras et la gestion des différentes entrées et sorties, répondant à des impératifs de sécurité élevés.

*« LuciConnect est intervenue à nos côtés pour adapter le bâtiment au cahier des charges du preneur. L'équipe LuciConnect, qui connaissait parfaitement l'installation, a mené à bien l'ensemble des évolutions demandées dans les délais impartis. La GTB est un lot très complexe à maîtriser, et il est rare de réceptionner une installation fiable à 100% et fonctionnelle : c'est le cas pour ce projet. L'approche globale de LuciConnect et son expertise technique nous ont permis d'obtenir un tel résultat »* témoigne **Thierry MOUSSERIN, Directeur Technique Tétris (en charge de l'aménagement des locaux pour le preneur).**





**LUCICONNECT : UNE SOLUTION COMPLÈTE ET SUR-MESURE POUR UN BUDGET MAITRISÉ**



**Un interlocuteur unique de la réalisation des études à l'installation**

Compte tenu de l'évolution des exigences (RT 2012 et RT 2020), les bâtiments doivent être de plus en plus intelligents pour tendre vers le principe des bâtiments à énergie positive. Par conséquent, les techniques mises en œuvre sont de plus en plus complexes, les équipements de plus en plus sophistiqués et interconnectés, entraînant une multiplication du nombre d'interlocuteurs experts sur un même projet. L'enjeu pour les donneurs d'ordre est de parvenir à maîtriser cette technicité et ces très nombreux interlocuteurs.

Face à ce constat, le groupe Lucibel a conçu une offre de services performante pour répondre, en tant qu'interlocuteur unique, aux attentes du marché et faciliter la mise en œuvre des projets de ses clients.

**Une forte expertise technique**

Grâce à son savoir-faire, LuciConnect garantit la conformité aux normes en vigueur, la compatibilité des matériels entre eux et le déploiement des solutions les plus performantes du marché. Le groupe Lucibel est partenaire EcoXpert Schneider Electric, label très reconnu dans le monde de la GTB, qui lui permet de bénéficier d'une expertise dans la gestion d'énergie, l'automatisation des bâtiments et l'efficacité énergétique.

En parallèle, LuciConnect intègre également à son offre toutes les solutions innovantes du groupe Lucibel, comme :

- Le LiFi, internet haut débit via la lumière
- Cronos, le luminaire qui reproduit le cycle de la lumière naturelle et ses bienfaits dans les espaces de travail.

### **Un budget maîtrisé**

En amont de l'installation, un processus de contrôle strict de l'architecture et du matériel est mené sur le site Lucibel de Barentin. Cette étape, menée par des équipes expérimentées, permet de réduire fortement les temps de mise en œuvre sur le chantier, de l'ordre de 50%, générant des économies significatives pour les clients. Par ailleurs, une logistique à la carte permet d'organiser de façon très précise les déploiements, tout en limitant fortement les risques de dégradation de matériel sur le chantier.

*« La solution mise en place par LuciConnect a permis de garantir le bon déploiement et le bon fonctionnement de la globalité de l'installation en ayant un seul interlocuteur. LuciConnect a ainsi pris en charge les études, la livraison du matériel, son installation ainsi que la pose de l'ensemble des câblages de l'installation GTB, les contrôles, la mise en service et la formation du client au pilotage du bâtiment. »  
**déclare Quentin SIRIVONGSANA, Chef de projet Léon Grosse***





## COMMUNIQUÉ DE PRESSE

### CONTACTS



SCENARI  
COMMUNICATION GLOBALE  
RELATIONS MÉDIAS

Séverine Jacquet

Directrice Financière

[severine.jacquet@lucibel.com](mailto:severine.jacquet@lucibel.com)

Yves-Henry Brepson

Directeur Général

[yveshenry.brepson@lucibel.com](mailto:yveshenry.brepson@lucibel.com)

Berthille La Torre

Contact presse

+33 (0)1 40 22 66 43

[blatorre@scenarii.fr](mailto:blatorre@scenarii.fr)